



Pruebas de conectividad inalámbrica y por cable

Útil para movimientos/agregaciones/cambios, así como para resolución de problemas generales, TestPro se conectará a una red en vivo a través del adaptador AD-NET-CABLE o de forma inalámbrica utilizando el adaptador USB Wi-Fi opcional de Edimax.

PRUEBAS DE CONECTIVIDAD POR CABLE

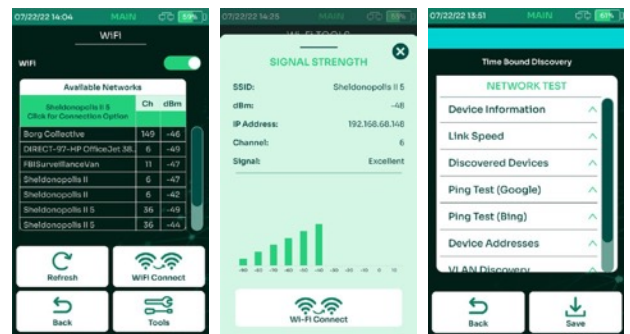
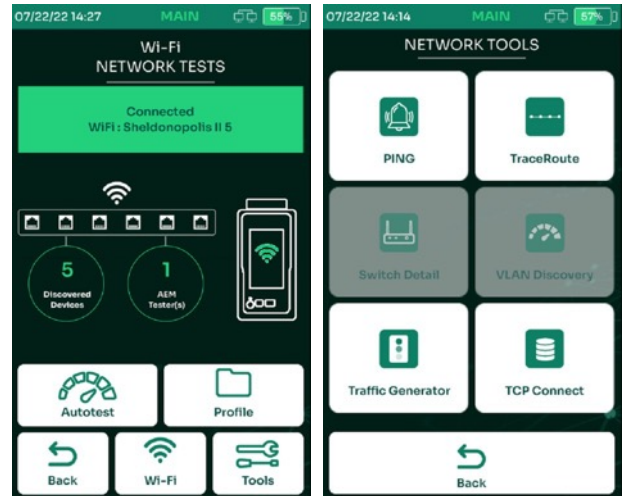
- Informes de descubrimiento automático de dispositivos conectados y detalles.
- Ver latencia y retraso con Ping y Traceroute.
- Comprender en profundidad los detalles del conmutador conectado, incluida la ranura/ puerto/VLAN.
- Vea el desglose gráfico del recuento de marco por VLAN.
- Quick Autotest ejecuta un conjunto de pruebas para usted y proporciona un informe de prueba completo

PRUEBAS DE CONECTIVIDAD INALÁMBRICA

- El descubrimiento automático informa sobre los puntos de acceso visibles, incluido el canal y la intensidad de la señal.
- Inicie sesión en el punto de acceso para verificar la conectividad.
- Verificar la intensidad de la señal de roaming
- Herramientas de solución de problemas de Traceroute y Ping.
- Soporta 2,4 y 5GHz.

La prueba de conectividad de red cableada está disponible en los kits TestPro CV100 K60E, K61E, K71E. Este adaptador también se vende por separado: Modelo AD-NET-CABLE.

Las pruebas de conectividad de red inalámbrica están disponibles en todos los modelos de TestPro CV100 a través del adaptador USB Wi-Fi MuMimo de doble banda Edimax EW-7822ULC opcional. Estos adaptadores son específicos de cada región y se pueden comprar en Amazon o en cualquier minorista preferido.



Una práctica función Autotest que se puede guardar le brinda la opción de dejar que el probador haga todo el trabajo por usted y ejecute automáticamente pruebas para:

- Información del dispositivo.
- Velocidad LAN.
- Mapa de red.
- Las pruebas de Ping en el Autotest no están definidas por el usuario, son fijas. Se pueden configurar pruebas de ping manuales para diferentes URL/direcciones IP, pero no la prueba automática.
- Dispositivos descubiertos.
- Descubrimiento de VLAN.
- Detalle del interruptor.



Descripción general de la plataforma TestPro

Supera Cat 8/Clase II

Las plataformas de 3000 MHz/3 GHz superan el estándar actual, lo que le brinda garantía de protección de la inversión para requisitos futuros.

Adaptadores de prueba intercambiables en caliente

Hay una variedad de adaptadores de prueba disponibles para TestPro. Los adaptadores más utilizados se incluyen en kits especialmente diseñados; los adaptadores opcionales permiten ampliar el uso de la plataforma.



Protección contra impactos

La carcasa de goma densa protege el equipo de prueba y la pantalla contra caídas. La garantía estándar de 2 años protege su inversión. La garantía se extiende a 5 años una vez registrado el producto.

Pantalla táctil

Pantalla táctil resistente a impactos

Soporte incorporado

Permite un uso sencillo durante la prueba. El equipo se utiliza en una posición determinada.

Mapa de cables en vivo

En el momento en que se conecta la unidad remota, TestPro emite un sonido audible y muestra el mapa de cables y la continuidad tanto para cobre como para Fibra Óptica.

Opciones de conectividad

Micro USB permite la conexión directa con la PC.

USB A admite Edimax, adaptador Wi-Fi y mira de inspección de fibra como así como una unidad flash USB para actualizaciones de firmware y exportación de resultados de pruebas.

El puerto Ethernet RJ-45 admite pruebas 10/100/1000 BASE-T sin necesidad de adaptador de prueba.

Interfaz de usuario intuitiva

La función de prueba disponible se ajusta automáticamente cuando se intercambian adaptadores de prueba intercambiables en caliente.

Teclas de acceso rápido

Botones de acceso rápido para inicio de autoprueba y regreso a la pantalla e inicio.

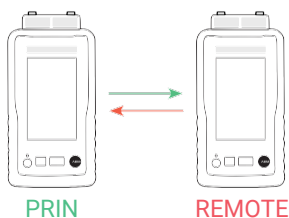


Flexibilidad de la plataforma TestPro

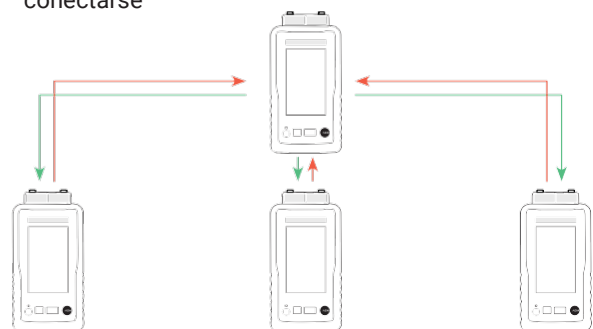
Los kits de productos de auriculares duales de AEM contienen dos plataformas de prueba con todas las funciones, cada una de las cuales puede configurarse como principal o remota. Esto significa que ambos teléfonos se pueden implementar de forma independiente, lo que le brinda el doble de equipo de prueba durante la fase de implementación del dispositivo final para la resolución de problemas de conectividad de redes cableadas e inalámbricas.

- Al certificar cobre y/o Fibra Óptica, los técnicos de ambos extremos pueden ver los resultados completos de las pruebas, lo que ayuda a identificar y solucionar problemas.
- La prueba se puede iniciar desde cualquier extremo, lo que reduce a la mitad el tiempo que lleva realizar el recorrido de ida y vuelta cuando solo hay un técnico en el trabajo.
- ¿Necesita dedicar mano de obra al trabajo para hacerlo rápido? Si tiene dos o más kits de productos TestPro, configure una plataforma como principal y todas las demás como remotas. Los técnicos que se encuentren en el área de oficinas pueden superarse unos a otros, mientras uno los técnicos permanecen en el MDF simplemente moviéndose de un puerto a otro y conectándose con cada control remoto mientras los ve a través del mapa de cables en vivo, y luego pueden iniciar la prueba automática.
- Durante la fase de implementación y resolución de problemas de conectividad del switch, velocidad de enlace y carga PoE, las plataformas de prueba se pueden implementar de forma independiente, lo que le brinda el doble de equipo de prueba para realizar el trabajo rápidamente.
- Para solucionar problemas de Wi-Fi, ambas unidades se pueden implementar de forma independiente.

Certificación de cobre/fibra: la prueba automática se puede iniciar desde ambos extremos o automáticamente al conectarse

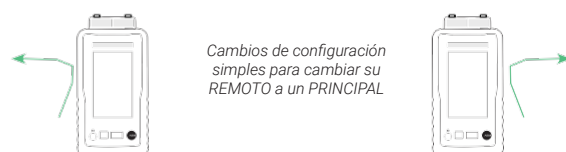


Un principal para muchos controles remotos/certificado de cobre: la prueba automática se puede iniciar desde ambos extremos o automáticamente al conectarse



Implemente de forma independiente cada teléfono para que se conviertan en evaluadores independientes de lo siguiente:

- Pruebas de carga PoE de bucle invertido de fibra
- Multi-Gig basado en SNR (2.5,5,10GigE).
- Prueba de velocidad de enlace
- Conectividad de red cableada (detalle de descubrimiento/cambio, kit de herramientas de solución de problemas)
- Conectividad de red inalámbrica (descubrimiento de SSID/intensidad de la señal de itinerancia, kit de herramientas para la solución de problemas)





NÚMERO DE PIEZA	DESCRIPCIÓN	Unidad de medida
AD-SM-K01E	KIT DE PRUEBA DE FIBRA SM (MEJORADO) PARA TESTPRO	SET
AD-MM-K01E	KIT DE PRUEBA DE FIBRA MM (MEJORADO) PARA TESTPRO	
MM-ST-K01	KIT DE INTERFAZ DEL CONECTOR TESTPRO ST-MM	SET
MM-SC-K01	KIT DE INTERFAZ DEL CONECTOR TESTPRO SC-MM	SET
MM-FC-K01	KIT DE INTERFAZ DEL CONECTOR TESTPRO FC-MM	SET
SM-ST-K01	KIT DE INTERFAZ DEL CONECTOR TESTPRO ST-SM	SET
SM-SC-K01	KIT DE INTERFAZ DEL CONECTOR TESTPRO SC-SM	SET
SM-FC-K01	KIT DE INTERFAZ DEL CONECTOR TESTPRO FC-SM	SET
MM-LC-CORD-K01	KIT DE CABLES DE REFERENCIA LC PARA TESTPRO -MM	SET
SM-LC-CORD-K01	KIT DE CABLES DE REFERENCIA LC PARA TESTPRO -SM	SET
SONDA-FIBRA-INSP	SONDA DE INSPECCIÓN DE FIBRA	EA
CONJUNTO DE CABLE-HYBRID2	PUENTE DE COBRE PARA FIBRA DE ALIMENTACIÓN HÍBRIDA	SET
AD-OTDR-SM	ADAPTADOR OTDR MONOMODO	EA
AD-OTDR-MM	ADAPTADOR OTDR MULTIMODO	EA
SM-LC-LC-CABLE-150M	CABLE DE LANZAMIENTO LC-LC, 150M MONOMODO	EA
SM-SC-LC-CABLE-150M	CABLE DE LANZAMIENTO SC-LC, 150M MONOMODO	EA
SM-SC-SC-CABLE-150M	CABLE DE LANZAMIENTO SC-SC, 150M MONOMODO	EA
MM-LC-LC-CABLE-150M	CABLE DE LANZAMIENTO LC-LC, 150M MULTIMODO	EA
MM-SC-LC-CABLE-150M	CABLE DE LANZAMIENTO SC-LC, 150M MULTIMODO	EA
MM-SC-SC-CORD-150M	CABLE DE LANZAMIENTO SC-SC, 150M MULTIMODO	EA
CABLE-AD-NET	PAR DE ADAPTADORES MULTIGIG Y POE	SET

NÚMERO DE PIEZA	DESCRIPCIÓN	Unidad de medida
AD-BAREWIRE	PAR DE ADAPTADORES DE CABLE DESNUDO	SET
AD-CAT8.1-CH	PAR DE ADAPTADORES DE CANAL CAT8.1	SET
AD-CAT8.1-PLE	PAR DE ADAPTADORES DE ENLACE PERMANENTE CAT8.1, ENH	SET
KIT AD-COAX	KIT ADAPTADOR COAXIAL DE 75OHM	SET
AD-M12-D	PAR DE ADAPTADORES CON CODIFICACIÓN D M12	SET
AD-M12-X	PAR DE ADAPTADORES CODIFICADOS X M12	SET
AD-5E-PCORD	PAR DE ADAPTADORES DE PRUEBA DE CABLES DE CONEXIÓN CAT-5E	SET
AD-6-PCORD	PAR DE ADAPTADORES DE PRUEBA DE CABLES DE CONEXIÓN CAT-6	SET
AD-6A-PCORD	PAR DE ADAPTADORES DE PRUEBA DE CABLES DE CONEXIÓN CAT-6A	SET
AD-5E-PCORD-SINGLE	ADAPTADOR DE PRUEBA DE CABLES DE CONEXIÓN CAT-5E ÚNICO	EA
AD-6-PCORD-SINGLE	ADAPTADOR DE PRUEBA DE PATCH-CORD SIMPLE CAT-6	EA
AD-6A-PCORD-SINGLE	ADAPTADOR DE PRUEBA DE CABLE DE CONEXIÓN CAT-6A ÚNICO	EA
AD-8.2-TERAC	PAR DE ADAPTADORES DE CANAL TERA CAT8.2	SET
AD-8.2-TERAPL	PAR DE ADAPTADORES DE ENLACE TERA PERM CAT8.2	SET
AD-8.2-GG45CH	PAR DE ADAPTADORES DE CANAL CAT8.2 GG45	SET
AD-8.2-GG45PL	PAR DE ADAPTADORES DE ENLACE PERM CAT8.2 GG45	SET
AD-SPE-IEC 63171-1	ADAPTADOR ETHERNET DE UN PAR IEC 63171-1	SET
AD-SPE-IEC 63171-6	ADAPTADOR ETHERNET DE UN PAR IEC 63171-6	SET
ACC-CASO-DURO	ESTUCHE DURO PARA TESTPRO	EA
ACC-SOFT-CASE-PEQUEÑO	FUNDA DE TRANSPORTE SUAVE PARA TESTPRO	EA
ACC-POWER-AD	ADAPTADOR DE ALIMENTACIÓN CA PARA TESTPRO	EA



Cumplimiento y conformidad de los estándares de prueba

Certificación de cobre	ANSI/TIA-568.2-D,ISO 11801 ANSI/TIA-1152-A (Niveles IIIe y 2G), IEC 61935-1 Ed. 4 (Niveles IIIe y V) e IEC 61935-1 Ed. 5 Borrador 46/595/CD (Niveles VI Clase I y Clase II)
Certificación de Fibra Óptica	TIA-568.3-E e ISO/IEC 14763-3 Ed 2.1
Ethernet de un solo par	Estándares de cableado SPE: TIA 568.5 (en borrador), ISO/IEC TR 11801-9906-2020. Estándares de prueba de campo de la SPE: TIA-5071 (en borrador), IEC-61395-4 (en borrador). Ethernet de par único IEEE Estándares de aplicación compatibles: 1000BASE-T1, IEEE 802.3bp; 100BASE-T1, IEEE 802.3bw; 10BASE-T1, IEEE 802.3cg.
Alimentación a través de Ethernet	IEEE 802.3 af/at/bt, UPoE
Prueba de velocidad de enlace multigigabit	IEEE 802.3 hasta 10GBASE-T
Pruebas de conectividad de red cableada	CDP, LLDP
Pruebas de conectividad de red inalámbrica	Velocidad inalámbrica máxima IEEE 802.11N e IEEE 802.11AC de hasta 300 Mbps en Banda de 2,4 GHz o hasta 866 Mbps en la banda de 5 GHz
Engatusar	TIA-568.4-D e IEC 60966-2-6

Cumplimiento y conformidad de los estándares de prueba

Cada plataforma en un kit viene con un Certificado de Calibración rastreable al NIST.

Tamaño	200 mm x 105 mm x 50 mm (7,87 x 4,13 x 1,97 pulgadas)
Mostrar	Pantalla táctil a color TFT de 5", resolución 800 x 480 píxeles
Batería	Li-Ion, 3,7 V/13200 mAh, duración típica de la batería de 9 horas
Adaptador de corriente	5 V, 3 A (suministrado), 5-12 V (compatible), conector CC de 2,1 mm
Sistema operativo de plataforma	linux
Interfaces USB	USB A para almacenamiento en unidad flash, MicroUSB para conexión a PC
Puerto lateral RJ-45	Puerto de prueba de conectividad de red 10/100/1G
Adaptador de prueba a interfaz de plataforma	Conector de alta frecuencia clasificado para 5000 ciclos de inserción, intercambiable en caliente
Motor de medición	Motor de medición de CC y RF de modo mixto de dos extremos y 9 canales. La arquitectura de medición pendiente de patente de mayor rendimiento de la industria para pruebas de cables de datos.
Rango de frecuencia	0,1 – 3.000 MHz

Cumplimiento y conformidad de los estándares de prueba

Tiempo de medición	Prueba automática CAT6A (incluidas pruebas de desequilibrio de resistencia y TCL): 6 segundos
	Autoprueba CAT 8 Clase II: 30 segundos
Mapa de cables	Todas las situaciones posibles de conexión de cables identificadas, siempre y cuando dos cables estén conectados de extremo a extremo en cualquier pin
Resistencia CC	Rango: 0 a 100 Ω
	La resistencia de bucle y la medición del desequilibrio de resistencia de par a par cumplen con las especificaciones TIA 1152A.
Generador de tonos	730Hz y 1440Hz
Mediciones de RF de doble extremo IL, RL, NEXT, ACR-F, TCL	Todas las mediciones de RF obligatorias y opcionales según las normas TIA e ISO/IEC
	Licencia de prueba de enlace de un solo par con longitud admitida para pruebas de dos extremos superiores a 1000 m
Medición de longitud (retraso de propagación)	Prueba de doble extremo: 0 – 600 m con resolución de 0,1 m
	(0 – 6000 ns con resolución de 1 ns)
	Medición de retardo de desviación con resolución de 1 ns
Cableado compatible	Cable de par trenzado de 4 pares
	Cable de par trenzado de 1 par
	Cable coaxial
	Cables ópticos (par SM/MM)
TDR-RL	0-100 m (resolución: 1 m)
	Distancia hasta la falla
TDR-SIGUIENTE	0-100 m (resolución: 1 m)
Impedancia	0-1000 Ω
	Resolución de 0,1 Ω en el rango de 90-110 Ω



Alimentación a través de Ethernet (K60E, K61E, K71E)

Características/Función de prueba	Detección de tipo de fuente PoE
	Prueba de carga hasta 90W
	Identificación de pares PoE
	Monitor de carga sostenida

Ethernet multigigabit (K60E, K61E, K71E)

Parámetros de prueba automática	Relación señal-ruido a cada velocidad en cada par
	Diagnóstico de cables
	Detección PoE
Pruebas de red	Descubrimiento de red Ethernet
	Detalle del conmutador (puerto, VLAN, capacidades)
	ruta de seguimiento
	Generador/monitor de tráfico
	Silbido
	Conexión TCP
	Wi-Fi: identifica SSID y mide RSSI

Ethernet multigigabit (K60E, K61E, K71E)

Interfaz de prueba	Interfaz de prueba suministrada: FC intercambiable en el puerto Tx y LC intercambiable en el puerto Rx. Cables de referencia de prueba FC-LC (Tx) y LC-LC (Rx) incluidos con todos los kits de adaptadores (AD-MM-K01E, AD-SM-K01E). Todos los kits TestPro con opción de fibra incluyen lo anterior más adaptadores de interfaz SC para Tx y Rx puertos, cables de referencia de prueba FC-SC (Tx) y SC-SC (Tx y Rx).
Fuente de luz VFL	Longitud de onda 650 nm
Rango de medición del medidor de voltios-ohmios, fibra con alimentación híbrida	0-60 VCC
	0-100 Ω

Fibra Óptica - Adaptador Multimodo y Monomodo - Información Específica

	Adaptador multimodo AD-MM-01E	Adaptador monomodo AD-SM-01E
Longitudes de onda	850 nm, 1300 nm	1310 nm, 1550 nm
Fuente de luz	CONDUJO	Láser Fabry-Perot
Transmitir potencia	-20dBm típico	-2dBm típico
Flujo rodeado	Cumple con IEC-61280-1-4 y TIA526-14-C-2015 según la hoja de datos del proveedor	No aplica
Medición de longitud	Alcance: hasta 2 km (sujeto a una pérdida de enlace máxima de 10 dB)	Alcance: hasta 20 km (sujeto a una pérdida de enlace máxima de 20 dB)
	Resoluciones de medición de longitud: 0,1 m	Resolución de medición de longitud: 0,1 m
Pérdida final doble	Medición de pérdida de doble extremo: 0 a -10 dB	Medición de pérdida de doble extremo: 0 a -20 dB

Fibra Óptica - OTDR

Parámetro	multimodo	Modo singular
Rango de onda	850 nm +/- 10 nm	1310 +/- 25 nm
	1300 nm +35/-15 nm	1550 +/- 30 nm
Tipo de fibra compatible	50/125 µm, 62,5/125 µm para multimodo	Modo singular
Zona muerta del evento	1 m típico para 850 nm, 1 m típico para 1300 nm	0,6 m típico para 1310 nm, 0,6 m típico para 1550 nm
Zona muerta de atenuación	2,5 m típico para 850 nm, 4,5 m típico para 1300 nm	3,6 m típico para 1310 nm, 3,7 m típico para 1550 nm
Gama dinámica	25 dB para 850 nm, 27 dB para 1300 nm	29 dB para 1310 nm, 27 dB para 1550 nm
Configuración del rango de distancia máxima	40 kilometros	130 kilometros
Rango de medición de distancia	9 km para 850 nm, 35 km para 1300 nm	80 km para 1310 nm, 130 km para 1550 nm
Rango de reflectancia	-14 dB a -57 dB para 850 nm, -14 dB a -62 dB para 1300 nm	-14 dB a -65 dB para 1310 nm, -14 dB a -65 dB para 1550 nm
Ancho de pulso	3, 5,10, 15,...,24995, 25000 nseg	3, 5,10, 15,...,24995, 25000 nseg

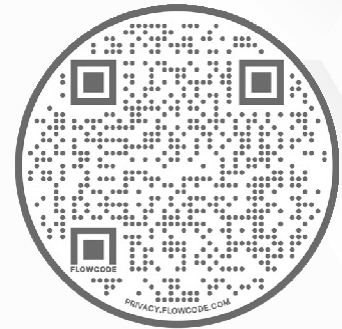
Escanear el QR para

Guía de selección de TestPro



Escanear el QR para

Aprobación de la garantía del fabricante del cable



Apoyo técnico

Soporte telefónico en vivo:

Lunes - Viernes | 8 a. m. a 5 p. m. (Arizona, EE. UU.)

Teléfono: 480-534-1232

Número gratuito: 833-572-6916

Correo electrónico monitoreado las 24 horas
customercare@aem-test.com

Para obtener más información y especificaciones detalladas, visite: AEM-Test.com/TestPro

Si necesita asistencia técnica, visítenos en:
AEM-Test.com/customer-care

AEM Internacional, Ltd.

8930 S. Beck Ave #101

Tempe AZ 85284

Teléfono: 480-498-4820

AEM Singapur PTE.Ltd

52 Serangoon North Ave 4

Singapur 555853

T: +65 6483 1811